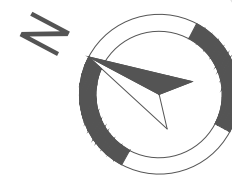
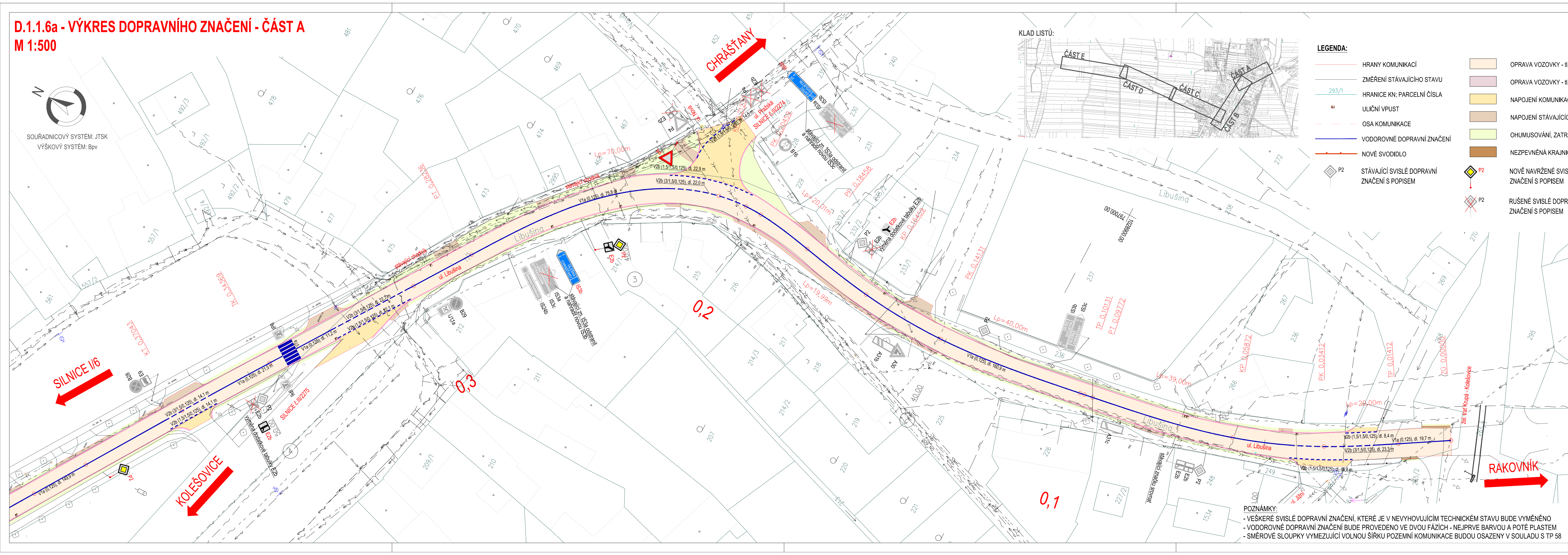


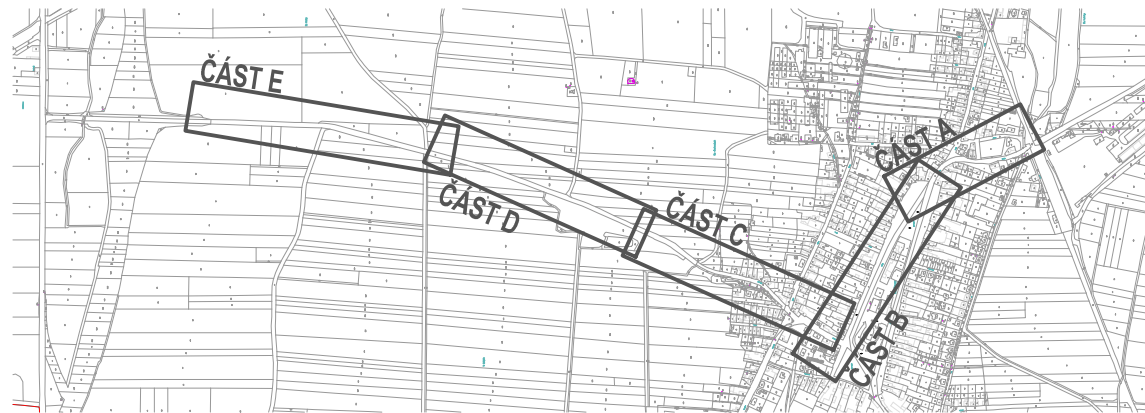
D.1.1.6a - VÝKRES DOPRAVNÍHO ZNAČENÍ - ČÁST A
M 1:500



SOUŘADNICOVÝ SYSTÉM: JTSK
VÝŠKOVÝ SYSTÉM: Bpv



KLAD LISTŮ:



LEGENDA:

- | | | | |
|-------|---|---|---|
| — | HRANY KOMUNIKACÍ | OPRAVA VOZOVKY - tl. 100 mm | STÁVAJÍCÍ INŽENÝRSKÉ SÍTĚ: |
| — | ZMĚŘENÍ STÁVAJÍCÍHO STAVU | OPRAVA VOZOVKY - tl. 310 mm | --->>>--- SPLAŠKOVÁ KANALIZACE |
| 293/1 | HRANICE KN; PARCELNÍ ČÍSLA | NAPOJENÍ KOMUNIKACÍ - ASFALTOVÝ BETON | --->>>--- DEŠŤOVÁ KANALIZACE |
| ■ | ULIČNÍ VPUST | NAPOJENÍ STÁVAJÍCÍCH SJEZDŮ - R mat | — PLYNOVOD STL |
| — | OSA KOMUNIKACE | OHUMUSOVÁNÍ, ZATRAVNĚNÍ | — PLYNOVOD VTL |
| — | VODOROVNÉ DOPRAVNÍ ZNAČENÍ | NEZPEVNĚNÁ KRAJNICE - ASFALT, RECYKLÁT | --->>>--- VODOVOD |
| — | NOVÉ SVODIDLO | NOVĚ NAVRŽENÉ SVISLÉ DOPRAVNÍ ZNAČENÍ S POPISEM | --->>>--- SILOVÉ VEDENÍ - VEŘEJNÉ OSVĚTLENÍ |
| ◇ P2 | STÁVAJÍCÍ SVISLÉ DOPRAVNÍ ZNAČENÍ S POPISEM | RUŠENÉ SVISLÉ DOPRAVNÍ ZNAČENÍ S POPISEM | --->>>--- SILOVÉ VEDENÍ - NN - NADZEMNÍ |
| | | | --->>>--- SILOVÉ VEDENÍ - NN - PODZEMNÍ |
| | | | --->>>--- SILOVÉ VEDENÍ - VN - NADZEMNÍ |
| | | | --->>>--- SILOVÉ VEDENÍ - VN - PODZEMNÍ |
| | | | --->>>--- SILOVÉ VEDENÍ - VVN - NADZEMNÍ |
| | | | --->>>--- SDĚLOVACÍ VEDENÍ - PODZEMNÍ |
| | | | --->>>--- SDĚLOVACÍ VEDENÍ - NADZEMNÍ |

Výškový systém: Bpv
Souřadnicový systém: S-JTSK

D.1 Dokumentace objektů - Stavební část
D.1.1 SO 101 Silnice II/227, rekonstrukce úseku km 23,510 - 26,615

Objednatel:

Středočeský kraj

Středočeský kraj
Zborovská 81/11, 150 21 Praha 5

KSÚS
KRAJSKÁ SPRÁVA A ÚDRŽBA SILNIC
Středočeského kraje

KSÚS Středočeského kraje, příspěvková organizace
Zborovská 81/11, 150 21 Praha 5

Zhotovitel:	Sdružení NOVA	HIP:
Vedoucí sdružení:	Účastník sdružení:	
Novák Partner NOVÁK & PARTNER, s.r.o. Perucká 2481/5, 120 00 Praha 2	Valbek VALBEK, spol. s r.o. Vaňurova 505/17, 460 01 Liberec	Ing. Marek Pejchal

NovákPartner	Vypracoval	Ing. Marek Pejchal	Zak. číslo	17-NO-01-002
	Zodp. projektant	Ing. Marek Pejchal	Datum	07/2020
	Tech. kontrola	Ing. Petr Macek	Stupeň	PDPS
	Akce		Počet formátů	5 A4
	II/227 a II/221 KNĚŽEVES - SVOJETÍN - HR. STŘEDOČESKÉHO KRAJE, REKONSTRUKCE 1. úsek - II/227 Kněževes v úseku průtah Kněževes - D6		Měřítko	1:500
Zhotovitel: NOVÁK & PARTNER, s.r.o. Perucká 2481/5 120 00 Praha 2	Příloha	VÝKRES DOPRAVNÍHO ZNAČENÍ - ČÁST A	Č. přílohy	Paré
			D.1.1.6a	

POZNÁMKY:

- VEŠKERÉ SVISLÉ DOPRAVNÍ ZNAČENÍ, KTERÉ JE V NEVYHOVUJÍCÍM TECHNICKÉM STAVU BUDE VYMĚNĚNO
- VODOROVNÉ DOPRAVNÍ ZNAČENÍ BUDE PROVEDENO VE DVOU FÁZÍCH - NEJPRVE BARVOU A POTÉ PLASTEM
- SMĚROVÉ SLOUPKY VYMEZUJÍCÍ VOLNOU ŠÍŘKU POZEMNÍ KOMUNIKACE BUDOU OSAZENY V SOULADU S TP 58